

TEMA 3º

LA PERCPECIÓN DE LA REALIDAD



- Captamos e interpretamos la realidad a través de la vista y del oído.
- El conocimiento del mundo va a depender de esa interpretación que hagamos.
- Por eso es necesario comprender y analizar la realidad visual, más inmediata, sobre todo porque es la primera que nos encontramos.
- Los estímulos sobre los que centramos nuestra atención se caracterizan por sus cualidades: color, forma.
- Debemos de entender la percepción como esa estructura que relaciona los estímulos y las posibles respuestas.

CARACTERÍSTICAS DE LA PERCEPCIÓN

REINTEGRACIÓN

Capacidad de nuestro cerebro para completar un objeto hasta verlo en su totalidad.

Todos los elementos se perciben como una totalidad, aunque falta alguna parte de ellos.

Mentalmente hacemos un esfuerzo para completar y componer esa imagen.



FIGURA-FONDO

El objeto que sobresale es siempre la figura, mientras que los que quedan atrás constituyen el fondo.

Siempre hay una parte que sobresale y destaca.

No se repara en detalles.

Los medios de comunicación utilizan esta característica para resaltar un objeto o una persona en un contexto determinado.



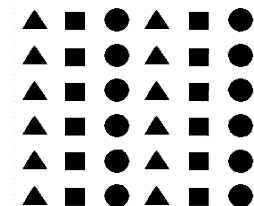
ALTERNANCIA

La figura y el fondo no son estáticos.

Se percibe una forma alternativa.

Características:

- Intensidad de la luz.
- Una figura se percibe mejor cuanto más simple sea la forma del objeto.
- Un objeto es más perceptible si pertenece al campo de experiencia del observador.
- Las formas se identifican y recuerdan con más precisión que los colores



PERCEPCIÓN DE LA REALIDAD - PRINCIPIOS -

Principio de PROXIMIDAD

Los elementos cercanos se captan como pertenecientes a la misma figura

En la figura 4 se percibe más fácilmente
5 columnas estrechas que 5 línea
gruesas

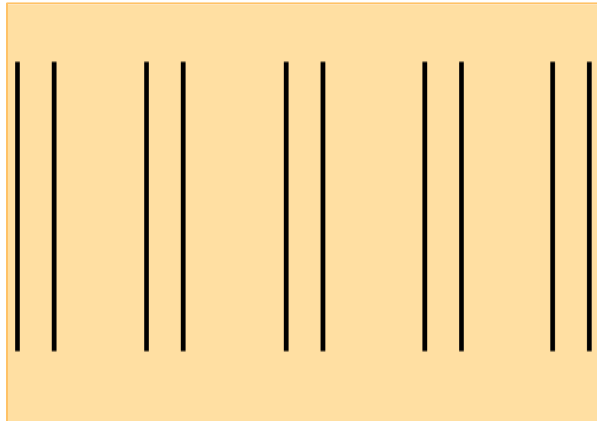


Fig. 4

En la figura 5 se percibe con más
facilidad dos grupo de círculos de seis
puntos cada uno, en lugar de 12

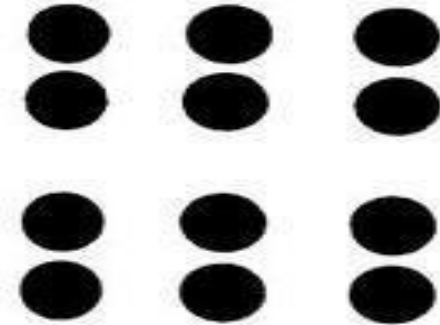


Fig. 5

Principio de **SEMEJANZA**

Los elementos parecidos son percibidos como pertenecientes a una misma forma

En la figura 6 vemos columnas de triángulos, cuadrados y de círculos en vez de ver líneas horizontales.

Las cosas semejantes tienden a ser agrupadas de forma conjunta.

La semejanza no sólo se refiere a la forma. Puede agruparse por color, posición, ..

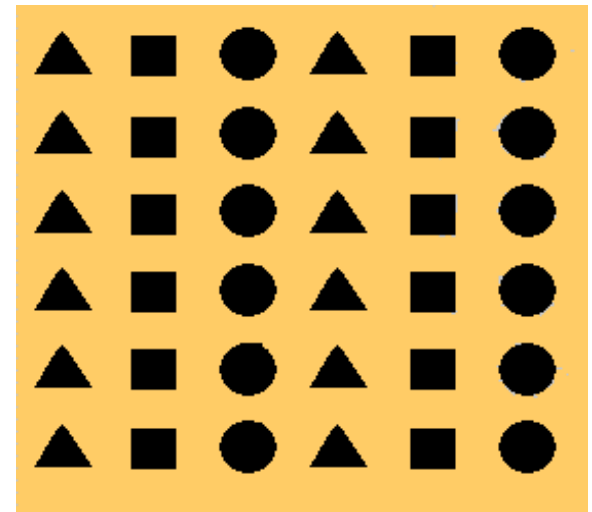


Fig. 6

Principio de **CONTINUIDAD**

Los elementos orientados en la misma dirección tienden a organizarse de una forma determinada

En la figura 7 observamos que los círculos orientados en una dirección determinada hacen que veamos una imagen concreta (figura hexagonal), en vez de ocho formas redondas.

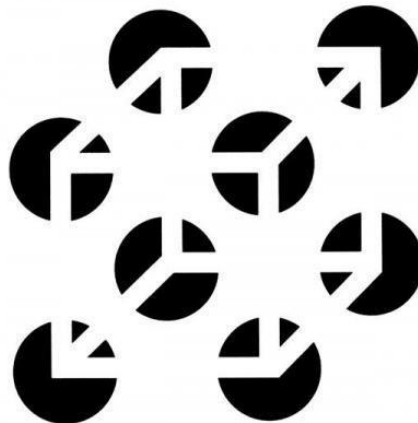


Fig. 7

Principio de **CONTRASTE**

Un elemento se distingue del resto por su singularidad, por su especificidad.

Las características de la imagen pueden ser reales o ficticias.

Un objeto puede contrastar con otros por su forma, color, tamaño,...

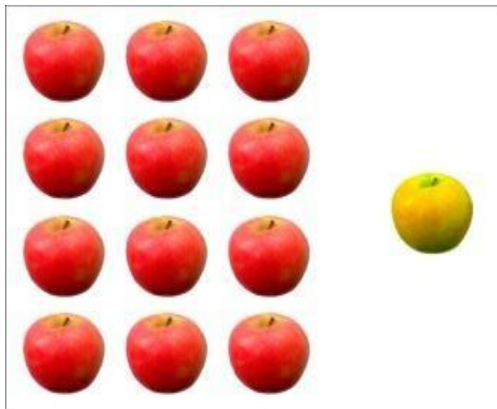


Fig. 8

Este principio es utilizado en publicidad para que el producto promocionado se diferencie del resto.



Fig. 9

Principio de **INCLUSIVIDAD**

Es un tipo de camuflaje.

Se tiende a homogeneizar la figura y el fondo.

Puede provocar desconcierto en el observador.

En publicidad se utiliza para disfrazar elementos de la imagen que no se perciben claramente.

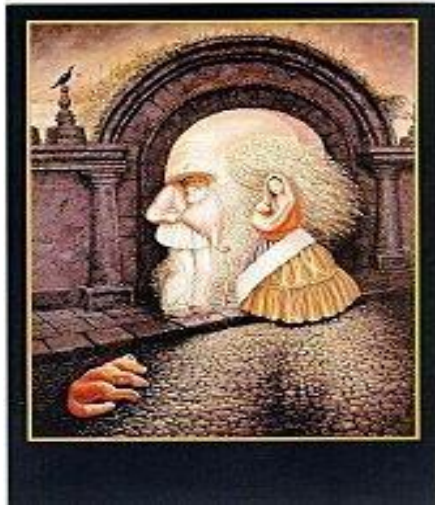


Fig. 10

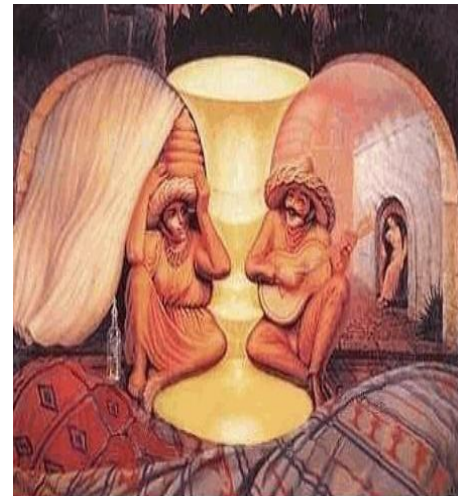


Fig. 11