

**TEMA 7.
PISANDO EL
ESCENARIO
FORMATIVO (2): EL
MICRODISEÑO DE
GRUPOS EN
DESPLAZAMIENTOS,
EVENTOS Y AMBIENTES
FORMATIVOS.**

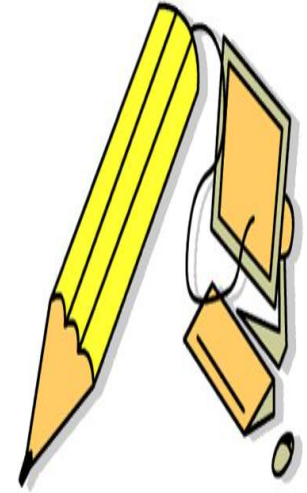
Isabel C. Maciel Torres

SUBTEMAS

7.1. Tipología 2: desplazamiento.

7.2. Tipología 3: eventos.

7.3. Tipología 4: ambientes formativos.



ORGANIZADOR GRÁFICO





PREGUNTAS PREVIAS

1. ¿Qué es una intervención de desplazamiento?
2. ¿Se diseña de forma análoga a una intervención con grupo?
3. ¿Qué diferencias plantea?
4. ¿Qué es una intervención de eventos?
5. ¿Se diseña de forma análoga a una intervención con grupo?
6. ¿Qué diferencias plantea respecto de las de grupo y de las de desplazamiento?
7. ¿Qué es una intervención de ambientes?
8. ¿Se diseña de forma análoga a una intervención con grupo?

10. ¿Cómo se diseñan los objetivos y competencias, contenidos y estrategias metodológicas en cada caso?
11. ¿Cómo se diseñan las tareas o actividades, recursos y soportes, el espacio y la temporalización en cada supuesto?
12. ¿Cómo se organiza el personal? ¿Siempre tenemos el mismo tipo de profesionales?
13. ¿Cómo se realizan los procedimientos de registro, la captación y la fidelización?
14. ¿Cuándo se plantean permisos e impuestos?
15. ¿Cómo se plantea la evaluación de la intervención?

7.1. TIPOLOGÍA 2: DESPLAZAMIENTO

Se ha incluido, en esta tipología, intervenciones que conllevan desplazamiento y que, por ello, suponen una peculiaridades y dificultades que merecen nuestra atención. Incluimos, entre ellas, los Campamentos, Viajes, Excursiones, Vacaciones, Campos de trabajo, Visitas, Acampadas o Marchas.



7.2. TIPOLOGÍA 3: EVENTOS



Son intervenciones en las que los destinatarios/as participan puntualmente como Jornadas, Seminarios, Ciclos de conferencias, Congresos, Reuniones de trabajo, Fiestas, Manifestaciones, Funciones de Teatro, Funciones de Cine, Conciertos, Concursos.

Tipología 3: eventos

1. Objetivos y competencias

2. Contenidos

3. Estrategias metodológicas

4. Tareas o actividades

5. Localización

6. Preparación del espacio

7. Soportes

8. Recursos

9. Temporalización

10. Organización del personal

11. Procedimientos de registro

12. Permisos e impuestos

13. Captación

14. Fidelización

15. Evaluación

7.3. TIPOLOGÍA 4: AMBIENTES FORMATIVOS



Son entornos preparados para estar, el conocimiento, la interactividad y la actividad en los que se reducen en gran medida la dirección del proceso y se apoyan en mayor medida en la propia constitución y preparación del ecosistema.

1. Objetivos y competencias

2. Contenidos

3. Estrategias metodológicas

4. Tareas o actividades

5. Soportes

6. Recursos

7. Preparación del espacio

**Tipología 4:
ambientes
formativos**

8. Temporalización

9. Organización del personal

10. Procedimientos de registro

11. Captación

12. Fidelización

13. Evaluación de la intervención

SÍNTESIS

- ❖ Las tres tipologías de intervención que se plantean en este capítulo reflejan intervenciones orientadas a grupos que se van difuminando progresivamente.
- ❖ El desplazamiento se destina a grupos constituidos o que se constituyen con ese fin.
- ❖ Los eventos se organizan para grupos que se constituirán en el momento en el que se realice la acción.
- ❖ Los ambientes son situaciones basadas en la organización de los recursos en el espacio y los agrupamientos se formarán de forma espontánea u organizada pero muy imprevisible.

BIBLIOGRAFÍA

Feliz, T. (2010). *Diseño de Programas de Educación Social*. Madrid: McGraw Hill.